

PRELUDE 24 ANTI-CORROSIVO

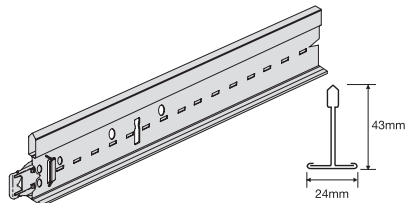


Perfilería vista 24 mm anti-corrosiva (nominal).

En acero pre-lacado de doble capa.

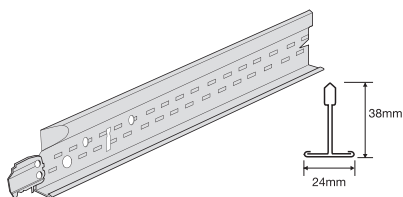
Resistente a la corrosión 700 horas conforme a la norma EN ISO 9227 (prueba niebla salina)

Perfil principal universal 24 anti-corrosivo con clip Superlock



Referencia	Dimensiones		Conten. / Cartón		Peso / Cartón kg	Cartons / Pallet
	longitud (mm)	altura (mm)	pcs	ml		
BP 28 40 42	3600	43	20	72,00	21,00	30
BP 28 41 42	3750	43	20	75,00	21,90	30

Perfiles Secundarios Prelude TLX 24 anti-corrosivo (sistema gancho, corte a tope)



BP 14 30 32	1200	38	60	72,00	18,20	72
BP 14 31 32	1250	38	60	75,00	18,90	72
BP 14 20 32	600	38	60	36,00	9,10	144
BP 14 21 32	625	38	60	37,50	9,50	144

Sección de perfil

Perfil principal 24 Peakform anti-corrosivo con clip Superlock

Longitud	Sección				Sección	
3750	78,125	156,25	21 x 156,25	156,25	78,125	
3600	50	100	33 x 100	100	50	

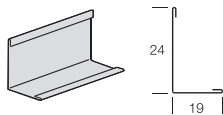
Perfil secundario Prelude TLX 24 anti-corrosivo

Longitud	Sección			
1200	300	300	300	300
1250	312,5	312,5	312,5	312,5

Perfil secundario Prelude TLX 24 anti-corrosivo

600/625

Perímetro



Referencia	Descripción	Dimensiones		Conten. / Cartón		Peso / Cartón kg
		longitud (mm)	altura (mm)	pcs	ml	
BPT 1924 LB	Ángulo de borde anti-corrosivo	3050	24	36	109,80	27,60

Accesorios

BPA WDNCR 20 H
Corredera de suspensión para varilla de 6 mm



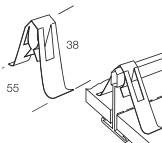
BPA CR1829 G
Varilla roscada de 6 mm de diámetro



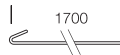
BPA CR1827 G
Tuerca



BPA CR7890 G
Clip universal de sujeción



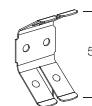
BPA CR827 G
Varilla con gancho de 1700 mm



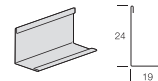
BPA CR11 G
Varilla sin clip mariposa 125 mm

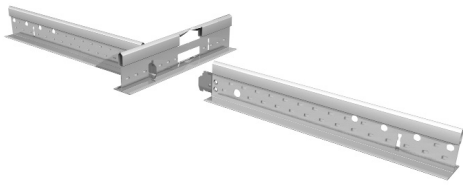


BPA CR12 G
Clip mariposa



BPT 1924 LB
Ángulo de borde anti-corrosivo

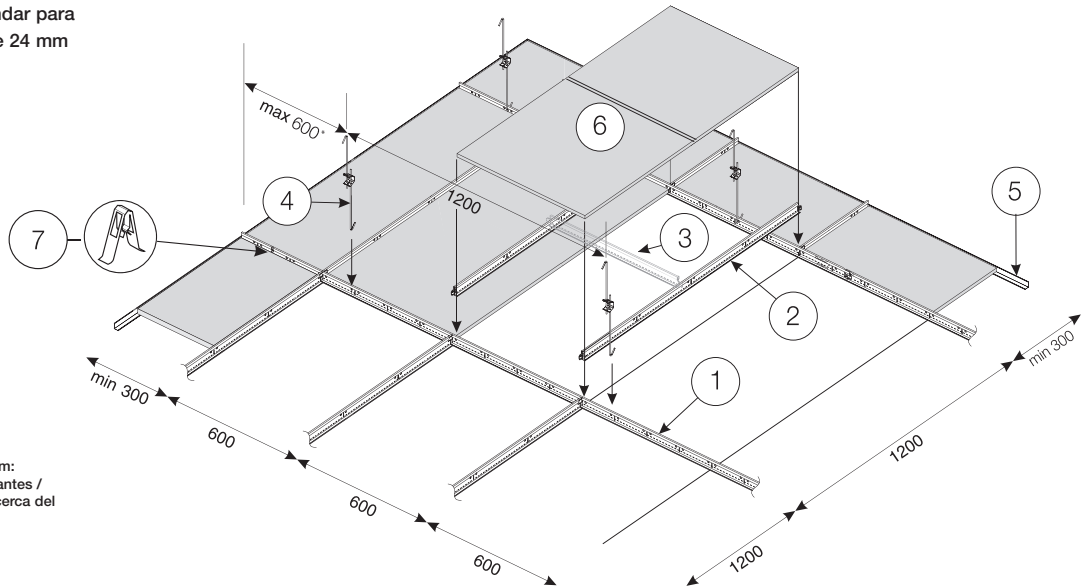




PRELUDE 24 ANTI-CORROSIVO

Croquis de instalación (módulo 1200 x 600 mm)

Instalación estándar para perfilería vista de 24 mm Board, Tegular.



*Reducir hasta 450 mm: placas pesadas / aislantes / servicios integrados cerca del perímetro

6 Panel	Perfiles principales	Suspensión	Cantidad necesaria por m ² (sin incluir desperdicio)				
			1 Perfil principal	2 Perfil secundario 1200 mm	3 Perfil secundario 600 mm	4 Cuelgue	7 Clip de sujeción universal
1200 x 600 mm 1,39 pcs	1200 mm	1200 mm	0,84 ml	1,67 ml	-	0,70 pcs	5,56 pcs
	600 mm	1200 mm	1,67 ml	-	0,84 ml	1,40 pcs	5,56 pcs
600 x 600 mm 2,78 pcs	1200 mm	1200 mm	0,84 ml	1,67 ml	0,84 ml	0,70 pcs	5,56 pcs
	600 mm	1200 mm	1,67 ml	-	1,67 ml	1,40 pcs	5,56 pcs

5 Angulo de borde aprox. 0,70 ml/m²

El croquis se usa como guía

Capacidades de carga

PRELUDE 24 ANTI-CORROSIVO

El siguiente cuadro confirma la distancia máxima posible entre cuelgues para un perfil principal Peakform (BP 28 40 42) según el peso de placa y la instalación de perfiles principales indicada.

Peso de la placa	Distancia entre perfiles principales	
	Perfil secundario 1200 mm BP 14 30 32	Perfil secundario 600 mm BP 14 20 32
2,5 kg/m ²	1900	2100
3,0 kg/m ²	1800	2100
3,5 kg/m ²	1750	2100
4,0 kg/m ²	1700	2100
5,0 kg/m ²	1600	2000
5,5 kg/m ²	1550	1950
6,0 kg/m ²	1500	1900
7,0 kg/m ²	1450	1800
8,5 kg/m ²	1300	1700
10,5 kg/m ²	1200	1600
13,5 kg/m ²	1050	1500

- Los valores de la tabla superior pueden estar condicionados por momentos de flexión o deflexión. Para otros límites de "deflexión" (L/300, L/360, L/400), contacte con el **Servicio de Información de Techos**.
- Las capacidades de carga han sido determinadas por ensayos realizados en laboratorio según la norma EN 13964 : 2004.
- Aplicable para placas de 600 x 600 mm y con una flecha de pandeo máxima de L/500 pero no superior a 4 mm (L = span).
- Ninguna carga suplementaria (ej. luminarias, difusores de aire, detectores de humos, aspersores, señalizaciones) está autorizada.**
- No se permiten la colocación adicional de lana de roca o fibra de vidrio, que pudieran ser requeridos para mejorar las condiciones acústicas, de fuego y térmicas, salvo que su peso total permita, junto con el peso del techo mantenerse en los niveles de peso adecuados.

La disponibilidad de los productos puede variar según los países.

Por favor, contacte con su **oficina local de Armstrong** para información específica de nuestra gama de productos

ESPAÑA

Armstrong Building Products

Oficina de ventas España

Immeuble Paryseine

3 allée de la Seine

94854 Ivry-sur-Seine

Francia

Tel. : (+34) 91 642 04 99

00 800 90 21 03 68 **LLAMADA GRATUITA**

Fax. : (+33) 1 4521 04 11

e-mail : info-espana@armstrong.com

www.armstrong.es/techos

www.armstrong.eu

